

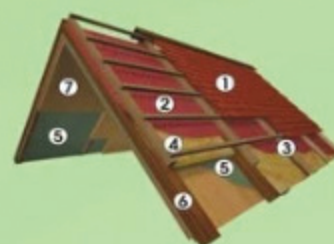
## Пароизоляция

**Экоспан-Строй В** - применяется в качестве паробарьера для защиты утеплителя и других элементов строительной конструкции от насыщения парами воды изнутри помещения в зданиях всех типов. Материал укладывается с внутренней стороны утеплителя в конструкциях стен, утепленной кровли, а также в перекрытиях. Материал имеет двухслойную структуру: одна сторона гладкая, другая - с шероховатой поверхностью для удерживания капель конденсата и их последующего испарения. Пароизоляция **Экоспан-Строй В** позволяет сохранять теплоизолирующие свойства утеплителя и продлевает срок службы всей конструкции, защищает внутреннее пространство здания от проникновения частиц волокнистого утеплителя.

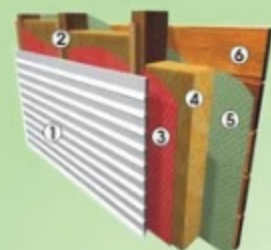
**Области применения: утепленные скатные кровли; каркасные стены; перекрытия.**

### Утепленные скатные кровли и каркасные стены

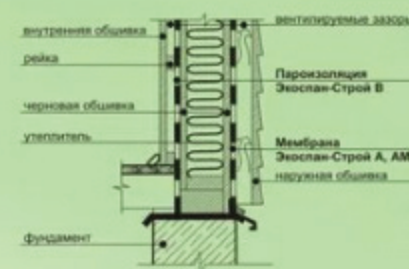
При монтаже **утепленной скатной кровли или каркасной стены** пароизоляция **Экоспан-Строй В** монтируется с внутренней стороны утеплителя на элементы несущего каркаса или по черновой обшивке при помощи строительного степлера или оцинкованных гвоздей. Монтаж ведется снизу вверх горизонтальными полотнищами внахлест с перекрытием по горизонтальным и вертикальным стыкам не менее 15 см. При отделке помещения вагонкой (фанерой, декоративными панелями и т.д.) пароизоляция закрепляется по каркасу вертикальными антисептированными деревянными рейками 4x5 см; при отделке гипсокартоном - оцинкованными профилями. Монтаж материала производится с прилеганием гладкой стороной к утеплителю. Внутренняя отделка помещения крепится к реечному каркасу или оцинкованным профилям с вентиляруемым зазором 4-5 см. Для обеспечения герметичности паробарьера полотнища материала **Экоспан-Строй В** рекомендуется скреплять между собой соединительной лентой.



1. Кровельное покрытие
2. Гидро-ветрозащитная Экоспан-Строй АМ
3. Контррейка
4. Утеплитель
5. Пароизоляция Экоспан-Строй В
6. Стропило
7. Внутренняя отделка



1. Наружная обшивка
2. Контррейка
3. Гидро-ветрозащитная Экоспан-Строй А, АМ
4. Контррейка
5. Пароизоляция Экоспан-Строй В
6. Внутренняя отделка



### Внутренние стены (межкомнатные перегородки)

При монтаже **внутренних каркасных (межкомнатных) стен** материал крепится с обеих сторон теплоизоляционного слоя на элементы несущего каркаса (балки, стойки) или по черновой обшивке гладкой стороной к утеплителю. **Экоспан-Строй В** монтируется при помощи строительного степлера или оцинкованных гвоздей. Монтаж ведется снизу вверх горизонтальными полотнищами внахлест с перекрытием по стыкам не менее 15 см. При отделке помещения вагонкой (фанерой, декоративными панелями и т.д.) пароизоляция закрепляется по каркасу вертикальными антисептированными деревянными рейками 4x5 см; при отделке гипсокартоном - оцинкованными профилями. Внутренняя отделка помещения крепится к рейкам или оцинкованным профилям с зазором 4-5 см между пароизоляцией и отделкой. В помещениях с повышенной влажностью для обеспечения герметичности паробарьера полотнища материала **Экоспан-Строй В** рекомендуется скреплять между собой соединительной лентой.

гипсокартоном - оцинкованными профилями, внутренняя отделка помещения крепится к рейкам или оцинкованным профилям с зазором 4-5 см между пароизоляцией и отделкой. В помещениях с повышенной влажностью для обеспечения герметичности паробарьера полотнища материала **Экоспан-Строй В** рекомендуется скреплять между собой соединительной лентой.

### Межэтажные перекрытия (между помещениями с одинаковой температурой эксплуатации)

При монтаже **межэтажных перекрытий** **Экоспан-Строй В** укладывается между отделочным материалом потолка и черновым потолком (гладкой стороной к черновому потолку) и по половым балкам над утеплителем (шероховатой стороной к утеплителю), с нахлестом 15-20 см. Рекомендуется устраивать зазор 4-5 см между чистовым полом и **Экоспаном-Строй В**, а также между отделочным материалом потолка и нижним слоем **Экоспана-Строй В**. Для обеспечения герметичности паробарьера полотнища материала **Экоспан-Строй В** рекомендуется скреплять между собой соединительной лентой.



1. Пол
2. Пароизоляция Экоспан-Строй В
3. Утеплитель
4. Контррейка
5. Балка
6. Черновой потолок
7. Внутренняя отделка потолка



**В конструкциях чердачных перекрытий** вместо верхнего слоя пароизоляции **Экоспан-Строй В** монтируется гидро-ветрозащитная мембрана **Экоспан-Строй АМ** непосредственно на утеплитель.

**В конструкциях цокольных перекрытий** над помещениями с влажным режимом эксплуатации вместо нижнего слоя пароизоляции **Экоспан-Строй В** монтируется паро-гидроизоляция **Экоспан-Строй D** с обязательным проклеиванием полотнищ по стыкам соединительной лентой.