

Ветро-гидрозащитная паропроницаемая мембрана

Экоспан-Строй А – паропроницаемая мембрана, применяется для защиты утеплителя и внутренних элементов стен от ветра, атмосферной влаги, пыли, а также обеспечивает выведение водных паров из утеплителя в зданиях всех типов. Материал укладывается с внешней стороны утеплителя под наружной облицовкой стены. При соблюдении всех требований к монтажу применение паропроницаемой мембраны позволит сохранить теплозащитные характеристики утеплителя и продлить срок службы всей конструкции.

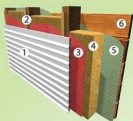
Области применения: каркасные стены и стены с наружным утеплением.

Внимание: в качестве подкровельной гидрозащитной мембраны не использовать!

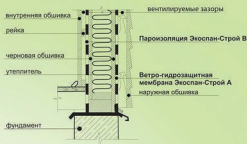
Инструкция по монтажу

При монтаже стен малоэтажных зданий с наружным утеплением или каркасной стеной материал укладывается с внешней стороны утеплителя под облицовкой здания. **Экоспан-Строй А** монтируется по деревянному каркасу поверх утеплителя. Полотно закладывается горизонтально, снизу вверх, гладкой стороной наружу, внахлест, с перекрытием по горизонтальным и вертикальным стыкам не менее 10 см и закрепляется на каркасе строительным степлером. Поверх мембраны вертикально по каркасу крепятся деревянные контррейки, несущие наружную облицовку (вагонка, сайдинг и т.д.). Обязательно предусматривается вентилируемый зазор между мембраной и наружной облицовкой на толщину контррейки (4-5 см). Нижняя кромка мембраны должна обеспечивать отвод стекающей влаги на водотводный слив цоколя здания.

Каркасные стены



1. Наружная облицовка
2. Контррейка
3. Ветро-гидрозащитная мембрана Экоспан-Строй А
4. Утеплитель
5. Пароизоляция Экоспан-Строй В
6. Внутренняя отделка



Стены с наружным утеплением



1. Наружная облицовка
2. Контррейка
3. Ветро-гидрозащитная мембрана Экоспан-Строй А
4. Утеплитель
5. Несущая стена

